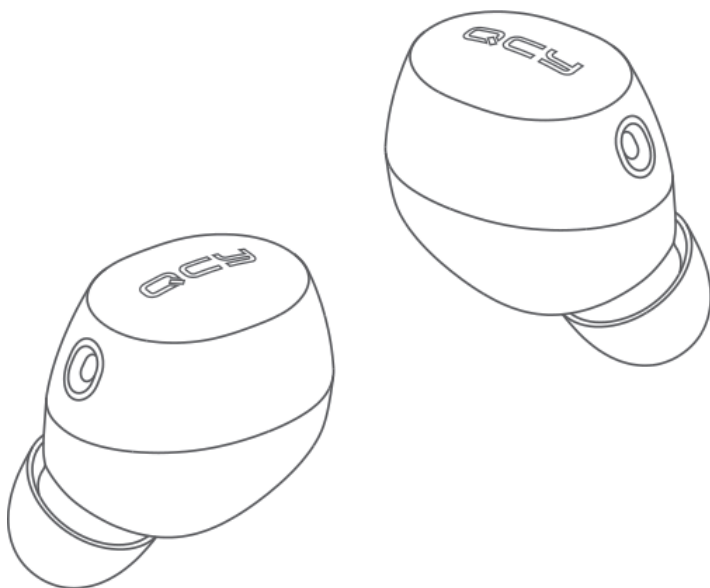


QCY

QCY-HT01 Słuchawki bezprzewodowe



Aby lepiej wykorzystać możliwości słuchawek
zeskanuj kod QR, aby pobrać aplikację QCY

Budowa urządzenia

Dobierz końcówki

Wypróbuj najpierw uniwersalne, średnie końcówki, przed założeniem pozostałych.



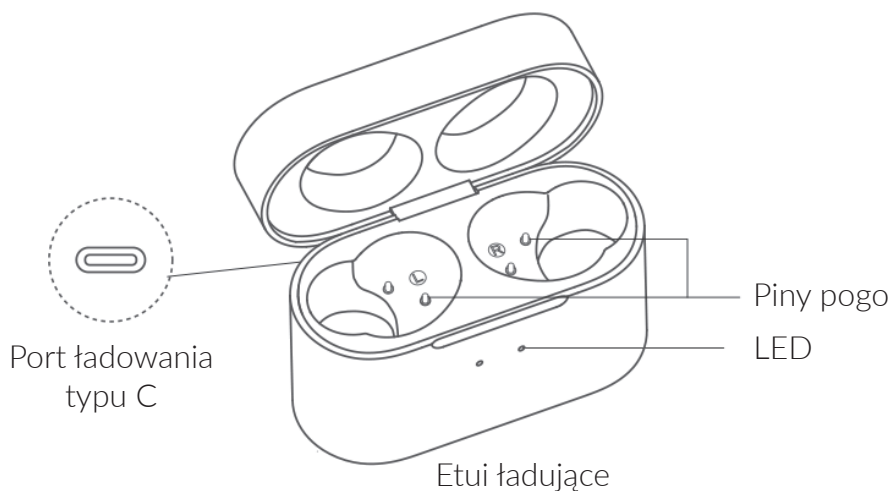
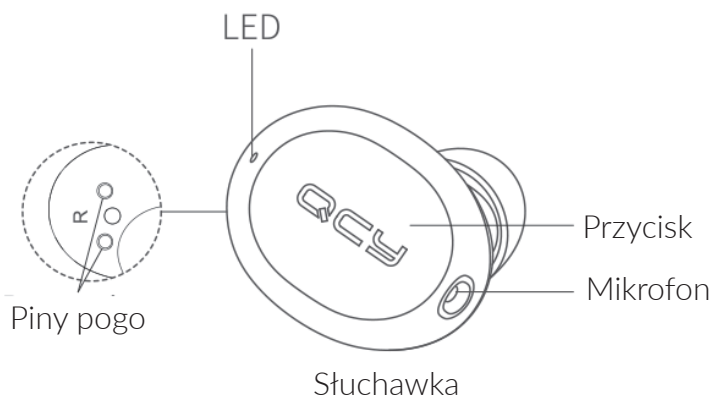
L



M



S



Sposób parowania

Pierwsze parowanie:

1. Wyjmij obie słuchawki i włóż je do etui, aby je aktywować.
2. Wyjmij słuchawki ponownie z etui.
3. Na telefonie, wyszukaj za pomocą Bluetooth QCY-HT01 i połącz się z urządzeniem.

* Słuchawki będą się teraz po wyjęciu automatycznie łączyć z ostatnim urządzeniem, które były połączone.

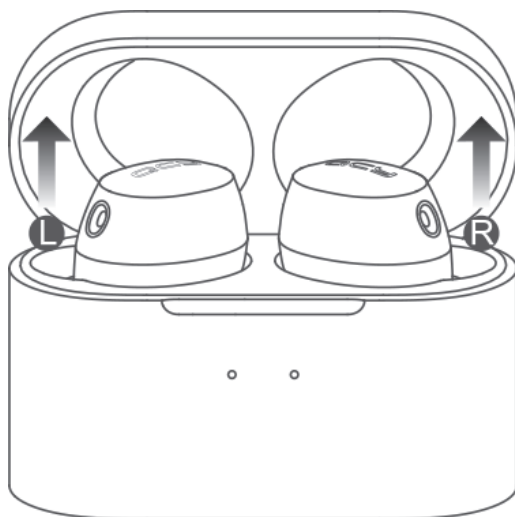
Przełączanie sparowanego urządzenia:

1. Wyłącz funkcję Bluetooth na telefonie A. Słuchawki automatycznie się odłączą i wejdą w tryb parowania.

2. Na telefonie B, wyszukaj QCY-HT01 i połącz się z urządzeniem.

* Słuchawki nie wspierają łączenia się z wieloma urządzeniami.

Będą się teraz automatycznie łączyć z telefonem B po aktywowaniu.



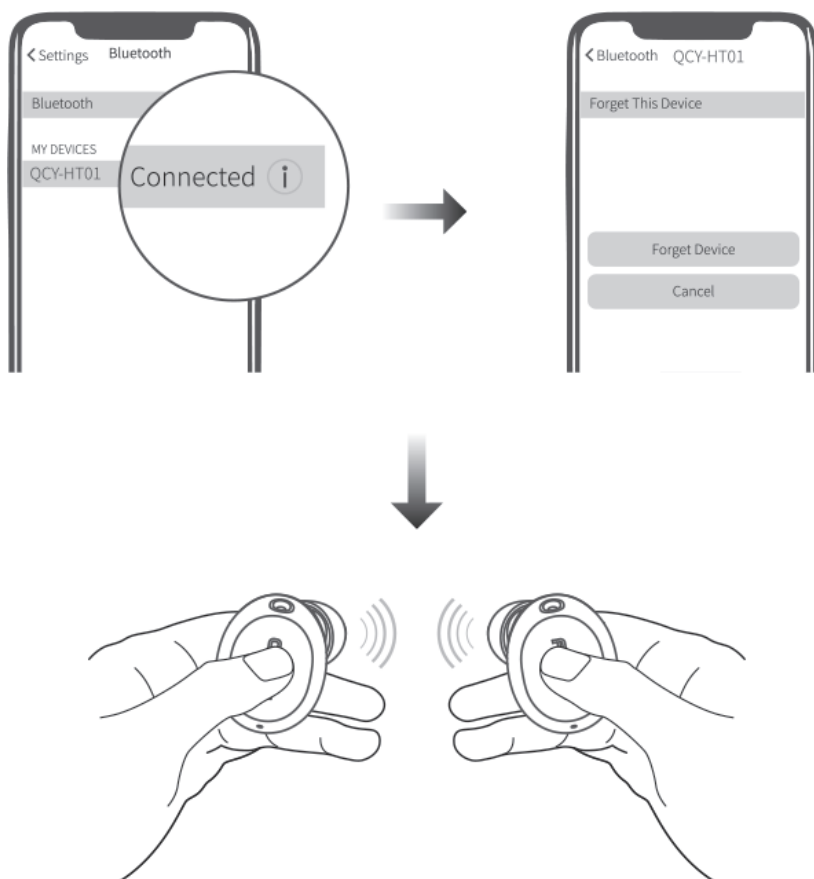
Ustawienia fabryczne

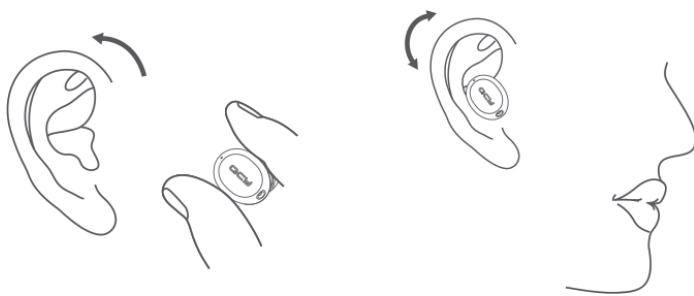
Usuwanie historii parowania

(wypróbuj poniższe kroki, jeśli słuchawki nie mogą się połączyć)

1. Na telefonie, usuń z listy Bluetooth QCY-HT01.
2. Wyłącz słuchawki, przytrzymaj ich przycisk przez 8s, diody LED będą migać na czerwono (3 razy). Ustawienia fabryczne zostaną przywrócone.

* Po przywróceniu ustawień fabrycznych, podążaj za instrukcjami „sposób parowania” aby połączyć słuchawki ponownie z telefonem.





Sposób noszenia

1. Włóż słuchawki do ucha i obróć je, aby je zaczepić. Potrząśnij głową, aby sprawdzić czy leżą stabilnie.
2. Skieruj mikrofon w kierunku ust, aby uzyskać lepszą jakość dźwięku podczas rozmowy.

Trzy-kierunkowa rozmowa oraz przełączanie

Naciśnij przycisk wielofunkcyjny, aby odebrać połączenie przychodzące. Jeśli kolejne połączenie przychodzi w tym samym czasie, naciśnij dwukrotnie przycisk wielofunkcyjny aby zawiesić pierwszą rozmowę i przełączyć się na drugiego rozmówcę, lub przytrzymaj przycisk przez 1s aby zignorować drugie połączenie. Przytrzymaj przycisk przez 1.5s aby się przełączać pomiędzy rozmówcami.

Tryb mono

1. Wyłącz słuchawki (jeśli był ze sobą sparowane). Przytrzymaj przycisk na dowolnej jednej słuchawce przez 5s aby wejść nią w tryb parowania (diody LED będą migać na biało).
2. Na telefonie wyszukaj QCY-HT01 i połącz się z urządzeniem.

Ładowanie słuchawek

Włóż słuchawki do etui i będą się automatycznie ładować. Diody LED będą się świecić na czerwono podczas ładowania i zmienia kolor na biały po naładowaniu.

Ładowanie etui

Etui należy ładować za pomocą kabla USB. Dwie diody LED będą migać podczas ładowania i będą się świecić na biało po naładowaniu.

Diody LED na etui

Otwórz lub zamknij pokrywę, lewa dioda LED na etui będzie pulsować jeśli może naładować słuchawki do pełna tylko raz. Jeśli dioda się świeci - może naładować dwa razy. Jeśli obie diody się świecą, etui może naładować wiele razy.

Funkcja	Obecny stan	Czynność/efekt	LED	Powiadomienie
Włączanie	Wyłączone	Przytrzymaj przycisk przez 1.5s	LED świeci się na biało przez 1s	Włączanie
	Ładowanie	Otwórz pokrywę		
Wyłączanie	Włączone	Włóż słuchawki do etui i zamknij pokrywę		
		Przytrzymaj przycisk przez 4.5	LED świeci się na czerwono przez 2s	Wyłączanie
Parowanie TWS	Pierwsze parowanie	<ol style="list-style-type: none"> 1. Lewa słuchawka automatycznie będzie się łączyć z ostatnim, połączonym telefonem. 2. Słuchawki automatycznie się wyłączą, jeśli nie mogą się ze sobą połączyć przez 5 minut. 	LED miga na czerwono i biało	TON
Odb./zak. połączenia	Pot. przychodzące/dzwonienie	Dwurotnie naciśnij przycisk	\	TON
Ign. połączenia	Pot. przychodzące	Przytrzymaj przycisk przez 1.5s	\	TON
Asys. głosowy	Połączone	Naciśnij przycisk trzykrotnie	\	TON
Ust. fabryczne	Słuchawki poza etui	Przytrzymaj przycisk przez 8s	\	\
Odtw. muzyki/pauza	Odtwarzanie	Naciśnij przycisk dwukrotnie	\	\
Przet. utworu	Odtwarzanie	Przytrzymaj prawy przycisk przez 1.5s	\	\
Przet. dźwięku na słuchawki	Dźwięk odtw. z telefonu	Zakład dowolną słuchawkę	\	TON
Przet. dźwięku na telefon	Dźwięk odtw. z słuchawek	Zdejmij obie słuchawki	\	TON
Tryb gry wtl./wyt.	Połączone	Trzykrotnie naciśnij lewy przycisk	\	TON
Redukcja szumów	Połączone, nie w rozmowie tel.	Przytrzymaj lewy przycisk przez 1.5s	\	Redukcja wtl./wyt

Zawartość szkodliwych substancji w produkcie

Element	Szkodliwe substancje									
	Pb	Hg	Cd	Cr (VI)	PBB	PBDE	DIBP	DEHP	DBP	BBP
Obudowa	X	O	O	O	O	O	O	O	O	O
Akumulator	O	O	O	O	O	O	O	O	O	O
Końcówki	O	O	O	O	O	O	O	O	O	O
Akcesoria	O	O	O	O	O	O	O	O	O	O
Kabel	X	O	O	O	O	O	O	O	O	O

Tabela ta została wykonana w zgodności z rozporządzeniem SJ/T 11364
 O: oznacza, że zawartość szkodliwych substancji w materiale jest w zakresie podanym przez rozporządzenie (EU) 2015/863.

X: oznacza, że zawartość szkodliwej substancji w jednym z materiałów przekracza limity wyznaczone w rozporządzeniu 2015/863, lecz nie ma obecnie dostępnych alternatyw w branży, dlatego jest nadal zgodne z dyrektywą EU ROHS.

Uwagi: używaj urządzenia z rozsądkiem, aby nie uszkodzić słuchu.

Producent: Dongguan Hele Electronics Co., Ltd.

Adres: Daojiao, Dongguan, Guangdong, Chiny



RoHS
Made In China



Ostrzeżenia

1. Przed użyciem słuchawek, zapoznaj się z instrukcją obsługi i zachowaj ją na przyszłość.
2. Słuchawki należy naładować do pełna przed pierwszym użyciem.
3. Jeśli słuchawki nie są używane przez przeszło dwa tygodnie, ładuj je regularnie.
4. Należy używać certyfikowanych ładowarek.
5. Jeśli telefon nie może wykryć słuchawek, sprawdź czy są w trybie parowania; słuchawki wychodzą z trybu parowania, jeśli nie są połączone przez długi czas - należy wtedy ponownie wejść w tryb. Jeśli pojawi się błąd na telefonie, uruchom go ponownie. Jeśli pojawi się błąd związany ze słuchawkami, uruchom je ponownie.

Porady

1. Nigdy nie rozkręcaj ani modyfikuj słuchawek samemu, aby uniknąć uszkodzeń oraz zagrożenia.
2. Nie przechowuj słuchawek w skrajnych temperaturach (poniżej 0°C lub powyżej 45°C).
3. Trzymaj diody z dala od oczu dzieci oraz zwierząt.
4. Nie należy używać słuchawek podczas burzy, aby uniknąć ryzyka porażenia lub uszkodzenia.
5. Nie używaj żrących chemikaliów lub detergentów do czyszczenia słuchawek.
6. Słuchawki powinny być suche.

Wszelkie prawa zastrzeżone. Niniejsza instrukcja jest własnością firmy INNPRO.
Kopiowanie i dystrybucja w celach komercyjnych, całości lub części instrukcji bez zezwolenia zabronione.